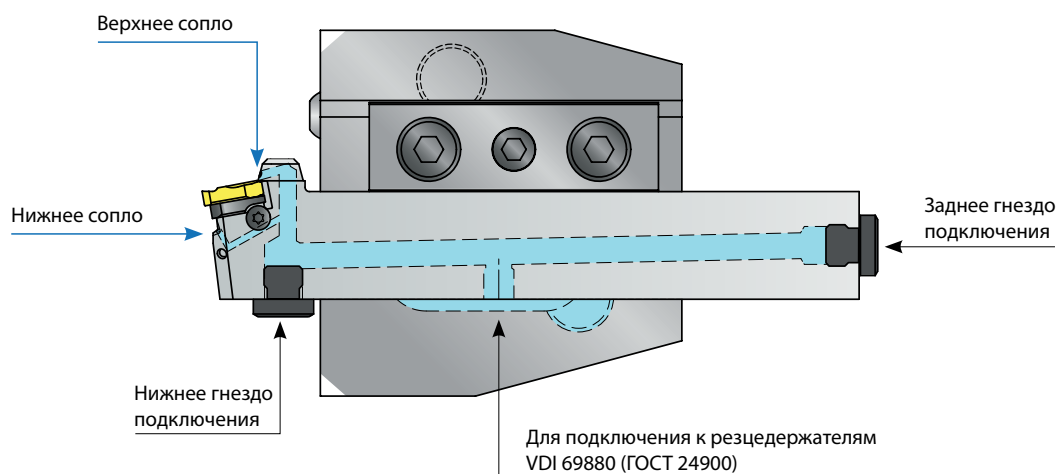


Резцедержатели для токарных станков с ЧПУ тип крепления VDI (DIN 69880 ГОСТ 24900-81)

С дополнительной системой подвода СОЖ к токарным державкам призматического сечения через опорную или привалочную плоскость.

В резцедержатели VDI с дополнительной системой подвода СОЖ, ТС (Through Coolant) могут устанавливаться, как обычные токарные резцы, так и державки с функцией подвода охлаждающей жидкости через инструмент.

Призматические державки с функцией внутреннего подвода СОЖ как правило имеют несколько гнезд подключения для реализации различных вариантов. Резьбовые отверстия под установку штуцеров могут быть сформированы на боковых гранях, с обеих сторон и с торца державки, в них установлены резьбовые заглушки. Кроме того имеется отверстие на нижней опорной плоскости державки, для подвода СОЖ через специальный желобок, который выполнен в резцедержателях VDI предназначенных для токарных державок с каналами подвода СОЖ. Для установки отрезных лезвий с подводом СОЖ в зону резания, так же используются соответствующие резцедержатели.

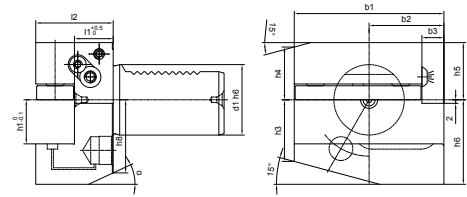


<p>E-9.3</p>  <p>Радиальный укороченный V1TC</p>	<p>E-9.3</p>  <p>Радиальный укороченный V2TC</p>	<p>E-9.3</p>  <p>Радиальный укороченный V3TC</p>	<p>E-9.3</p>  <p>Радиальный укороченный V4TC</p>
<p>E-9.4</p>  <p>Радиальный укороченный V1B4TC с двусторонней гребёнкой</p>	<p>E-9.4</p>  <p>Радиальный укороченный V1B4KTC, клиновое креп. резца, с двуст. гребёнкой</p>	<p>E-9.4</p>  <p>Радиальный укороченный V2B3TC с двусторонней гребёнкой</p>	<p>E-9.4</p>  <p>Радиальный укороченный V2B3KTC, клиновое креп. резца, с двуст. гребёнкой</p>
<p>E-9.5</p>  <p>Радиальный удлиненный V5KTC, клиновое крепление резца</p>	<p>E-9.5</p>  <p>Радиальный удлиненный V6KTC, клиновое крепление резца</p>	<p>E-9.5</p>  <p>Радиальный укороченный V7KTC</p>	<p>E-9.6</p>  <p>Форма C1C4TC</p>
<p>E-9.6</p>  <p>Форма C2C4TC</p>	<p>E-9.6</p>  <p>Форма C1C4KTC</p>	<p>E-9.6</p>  <p>Форма C2C3KTC</p>	<p>E-9.7</p>  <p>Форма D1D2TC</p>
<p>E-9.7</p>  <p>Форма AR/ALU TC (правый / левый перевёрнутый), с двуст. гребёнкой</p>	<p>E-12</p>  <p>Запасные части и аксессуары</p>	<p>E-13</p>  <p>Техническая информация</p>	

Резцедержатель VDI для использования с токарными державками с внутренним подводом СОЖ

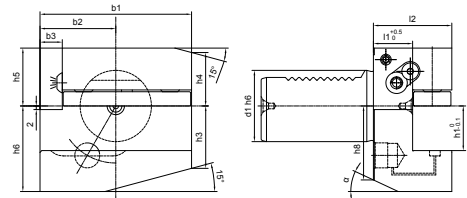
Радиальный укороченный В1ТС

Обозначение	b1, мм	b2, мм	b3, мм	l1, мм	h3, мм	h4, мм	h5, мм	h6, мм	h8, мм	α
V1TC-161234	42	23	5	23	15	15	20	22	19	30°
V1TC-201640	55	30	7	26	19	19	25	30	23	30°
V1TC-252040	70	35	10	22	26	22	28	38	30	25°
V1TC-302040	70	35	10	22	26	22	28	38	30	25°
V1TC-402544	85	42,5	12,5	22	35	30	32,5	48	43	30°
V1TC-502544	85	42,5	12,5	22	43	30	32,5	48	43	30°



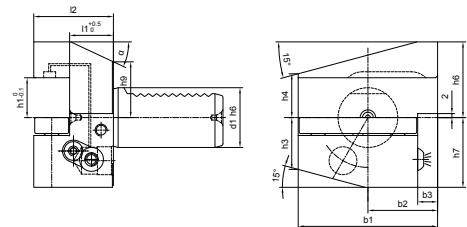
Радиальный укороченный В2ТС

Обозначение	b1, мм	b2, мм	b3, мм	l1, мм	h3, мм	h4, мм	h5, мм	h6, мм	h8, мм	α
V2TC-161234	42	23	5	23	15	15	20	22	19	30°
V2TC-201640	55	30	7	26	19	19	25	30	23	30°
V2TC-252040	70	35	10	22	29,5	22	28	38	30	25°
V2TC-302040	70	35	10	22	26	22	28	38	30	25°
V2TC-402544	85	42,5	12,5	22	35	30	32,5	48	43	30°
V2TC-502544	85	42,5	12,5	22	35	30	32,5	48	43	30°



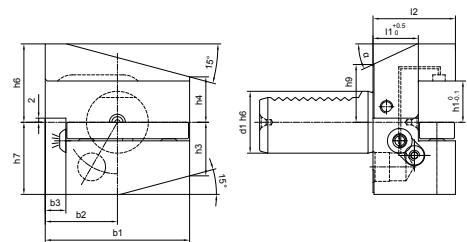
Радиальный укороченный В3ТС

Обозначение	b1, мм	b2, мм	b3, мм	l1, мм	h3, мм	h4, мм	h6, мм	h7, мм	h9, мм	α
V3TC-161234	42	23	5	23	15	15	22	20	19	30°
V3TC-201640	55	30	7	26	19	19	30	25	23	30°
V3TC-302040	70	35	10	22	26	22	38	35	28	25°
V3TC-402544	85	42,5	12,5	22	35	30	48	42,5	43	30°
V3TC-502544	85	42,5	12,5	22	35	30	48	42,5	43	30°



Радиальный укороченный В4ТС

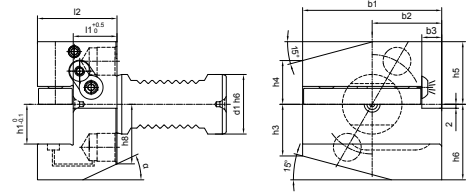
Обозначение	b1, мм	b2, мм	b3, мм	l1, мм	h3, мм	h4, мм	h6, мм	h7, мм	h9, мм	α
V4TC-161234	42	23	5	23	15	15	22	20	19	30°
V4TC-201640	55	30	7	26	19	19	30	25	23	30°
V4TC-302040	70	35	10	22	26	22	38	35	28	25°
V4TC-402544	85	42,5	12,5	22	35	30	48	42,5	43	30°
V4TC-502544	85	42,5	12,5	22	35	30	48	42,5	43	30°



Резцедержатель VDI с внутренним подводом СОЖ

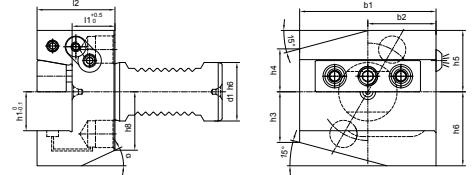
Радиальный укороченный В1В4ТС с двусторонней гребёнкой

Обозначение	b1, мм	b2, мм	b3, мм	l1, мм	h3, мм	h4, мм	h5, мм	h6, мм	h8, мм	α
V1B4TC-302040	70	35	10	22	26	22	31,5	38	30	25°
V1B4TC-402544	85	42,5	12,5	22	35	30	38	48	43	30°
V1B4TC-502544	85	42,5	12,5	22	43	30	43	48	43	30°



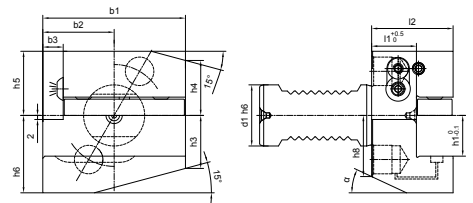
Радиальный укороченный В1В4КТС, клиновое крепление резца, с двусторонней гребёнкой

Обозначение	b1, мм	b2, мм	b3, мм	l1, мм	h3, мм	h4, мм	h5, мм	h6, мм	h8, мм	α
V1B4KTC-302040	70	35	-	22	26	22	31,5	38	30	25°
V1B4KTC-402544	85	42,5	-	22	35	30	38	48	43	30°
V1B4KTC-502544	85	42,5	-	22	43	30	43	48	43	30°



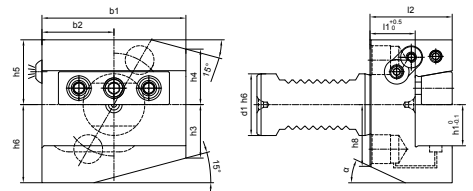
Радиальный укороченный В2В3ТС с двусторонней гребёнкой

Обозначение	b1, мм	b2, мм	b3, мм	l1, мм	h3, мм	h4, мм	h5, мм	h6, мм	h8, мм	α
V2B3TC-302040	70	35	10	22	26	27	31,5	38	30	25°
V2B3TC-402544	85	42,5	12,5	22	35	30	38	48	43	30°
V2B3TC-502544	85	42,5	12,5	22	35	38	43	48	43	30°



Радиальный укороченный В2В3КТС, клиновое крепление резца, с двусторонней гребёнкой

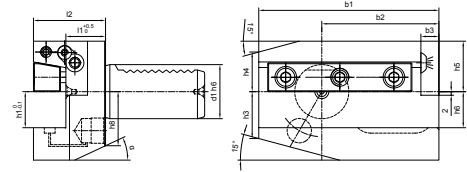
Обозначение	b1, мм	b2, мм	b3, мм	l1, мм	h3, мм	h4, мм	h5, мм	h6, мм	h8, мм	α
V2B3KTC-302040	70	35	-	22	26	27	31,5	38	30	25°
V2B3KTC-402544	85	42,5	-	22	35	30	38	48	43	30°
V2B3KTC-502544	85	42,5	-	22	35	38	43	48	43	30°



Резцедержатель VDI с внутренним подводом СОЖ

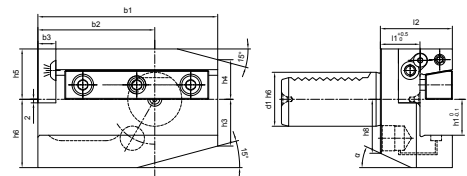
Радиальный удлиненный В5КТС, клиновое крепление резца

Обозначение		b1, мм	b2, мм	b3, мм	l1, мм	h3, мм	h4, мм	h5, мм	h6, мм	h8, мм	α
В5КТС-302040	○	100	65	10	22	26	22	28	38	30	25°
В5КТС-402544	○	118	75,5	12,5	22	35	30	32,5	48	43	30°
В5КТС-503255	○	130	80	16	30	42	35	35	60	55	30°
В5КТС-603260	○	145	82,5	16	30	46	42,5	42,5	62,5	57	30°



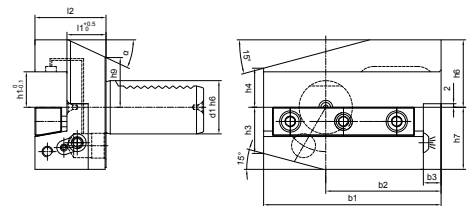
Радиальный удлиненный В6КТС, клиновое крепление резца

Обозначение		b1, мм	b2, мм	b3, мм	l1, мм	h3, мм	h4, мм	h5, мм	h6, мм	h8, мм	α
В6КТС-302040	○	100	65	10	22	26	22	28	38	30	25°
В6КТС-402544	○	118	75,5	12,5	22	35	30	32,5	48	43	30°
В6КТС-503255	○	130	80	16	30	42	35	35	60	55	30°
В6КТС-603260	○	145	82,5	16	30	46	42,5	42,5	62,5	57	30°



Радиальный укороченный В7КТС

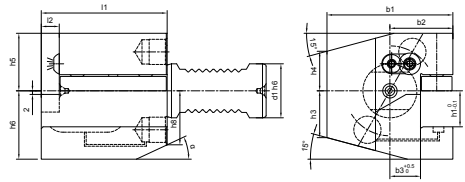
Обозначение		b1, мм	b2, мм	b3, мм	l1, мм	h3, мм	h4, мм	h6, мм	h7, мм	h9, мм	α
В7КТС-302040	○	100	65	10	22	26	22	38	35	28	25°
В7КТС-402544	○	118	75,5	12,5	22	35	30	48	42,5	43	30°
В7КТС-503255	○	130	80	16	30	42	35	60	50	55	30°
В7КТС-603260	○	145	82,5	16	30	46	42,5	62,5	62,5	57	30°



Резцедержатель аксиальный с внутренним подводом СОЖ

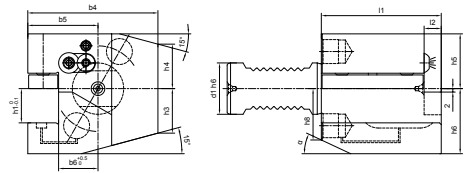
Форма C1C4TC

Обозначение	b1, мм	b2, мм	b3, мм	l2, мм	h3, мм	h4, мм	h5, мм	h6, мм	h8, мм	α	
C1C4TC-161244	○	43	24	13	5	15	15	24	20	19	30°
C1C4TC-201655	○	52	27	13	7	19	19	25	30	23	30°
C1C4TC-252025	○	58	33	15	7	26	26	28	36	28	15°
C1C4TC-302070	○	70	35	17	10	26	22	32	38	30	25°
C1C4TC-402585	○	85	42,5	21	12,5	35	30	38	48	40	15°
C1C4TC-502585	○	90,5	48	26	12,5	42	35	44	48	43	30°



Форма C2C4TC

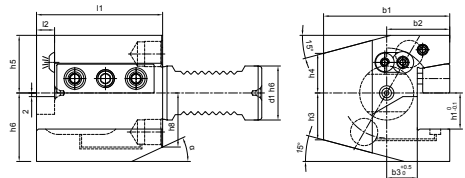
Обозначение	b4, мм	b5, мм	b6, мм	l2, мм	h3, мм	h4, мм	h5, мм	h6, мм	h8, мм	α	
C2C3TC-161244	○	43	24	13	5	15	15	20	24	19	30°
C2C3TC-201655	○	58	33	19	7	19	19	25	30	23	30°
C2C3TC-252055	○	62	37	19	7	26	26	28	36	28	15°
C2C3TC-302070	○	76	41	23	10	26	26	32	38	30	25°
C2C3TC-402585	○	90	47,5	25,5	12,5	35	30	38	48	40	15°
C2C3TC-502585	○	95	52,5	30,5	12,5	42	37	44	48	43	30°



**Резцедержатель аксиальный с внутренним подводом СОЖ
клиновое крепление резца**

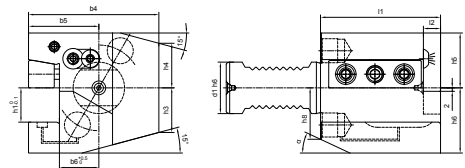
Форма C1C4KTC

Обозначение	b1, мм	b2, мм	b3, мм	l2, мм	h3, мм	h4, мм	h5, мм	h6, мм	h8, мм	α	
C1C4KT-302070	○	70	35	17	10	26	22	32	38	30	25°
C1C4KTC-402585	○	85	42,5	21	12,5	35	30	38	48	40	15°
C1C4KTC-502585	○	90,5	48	26	12,5	42	35	44	48	43	30°



Форма C2C3KTC

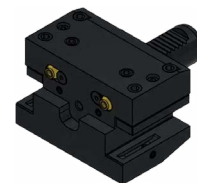
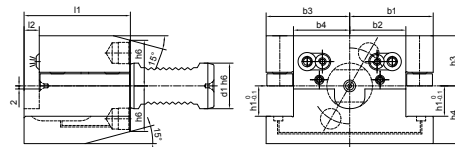
Обозначение	b4, мм	b5, мм	b6, мм	l2, мм	h3, мм	h4, мм	h5, мм	h6, мм	h8, мм	α	
C2C3KTC-302070	○	76	41	23	10	26	26	32	38	30	25°
C2C3KTC-402585	○	90	47,5	25,5	12,5	35	30	38	48	40	15°
C2C3KTC-502585	○	95	52,5	30,5	12,5	42	37	44	48	43	30°



Резцедержатель универсальный с внутренним подводом СОЖ

Форма D1D2TC

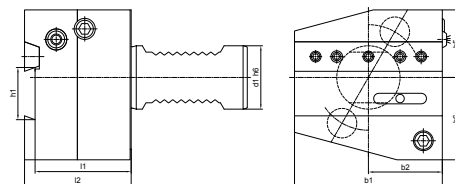
Обозначение		b1, мм	b2, мм	b3, мм	b4, мм	h3, мм	h4, мм	h6, мм	l2, мм	α
D1D2TC-252055	○	37	19	37	19	28	38	28	7	15°
D1D2TC-302070	○	55	37	55	37	33	38	30	10	15°
D1D2TC-402585	○	65	43	65	43	43,5	48	37	12,5	15°



Держатель отрезных лезвий

Форма AR/ALU TC (правый / левый перевёрнутый), с двусторонней гребёнкой

Обозначение		l1, мм	l2, мм	b1, мм	b2, мм	h5, мм	h6, мм
ARALUTC-2526	○	44	50	60	30	28	36
ARALUTC-3026	○	44	50	70	35	32	37
ARALUTC-3032	○	44	50	85	42,5	32	40
ARALUTC-4026	○	44	50	85	42,5	43	40
ARALUTC-4032	○	44	50	85	42,5	43	40
ARALUTC-5032	○	44	50	100	50	43	45



Форма AL/ARU TC (левый / правый перевёрнутый), с двусторонней гребёнкой

Обозначение		l1, мм	l2, мм	b1, мм	b2, мм	h5, мм	h6, мм
ALARUTC-2526	○	44	50	60	30	28	36
ALARUTC-3026	○	44	50	70	35	32	37
ALARUTC-3032	○	44	50	85	42,5	32	40
ALARUTC-4026	○	44	50	85	42,5	43	40
ALARUTC-4032	○	44	50	85	42,5	43	40
ALARUTC-5032	○	44	50	100	50	43	45

